

Montageanleitung SSG Volvo FH-4



Beiliegende Teile

1x Steinschlagschutzgitter | 2x L-Halter | 2x Doppelhalter
6x Linsenkopfschraube M8 x 25 | 6x U-Scheibe M8 | 6x Stopfmutter M8 | 4x Einschlagstopfen schwarz

Das Gitter wird hinter die Griffe geschraubt. Hierzu Haltegriffe abschrauben. Danach die Halter wie auf den unteren Bildern anbringen, Griffschalen oben 4-5mm kürzen. Anschließend Halter mit Griffe anschrauben

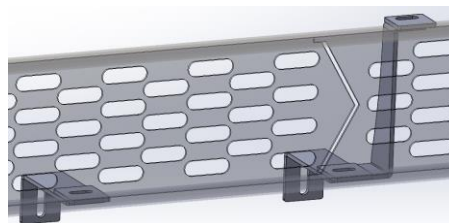


Griff vorher



Griff nachher

Genau dieselbe Anpassung bei den Griffblenden vornehmen. Anschließend Gitter auf Halter aufsetzen und mit den beiliegenden Schrauben anschrauben. Anschließend Gitter ausrichten und alle Schrauben anziehen und die Griffblenden anbringen.



Wichtiger HINWEIS!

Wir weisen Sie darauf hin, dass unsere Produkte nicht nach STVZO zugelassen sind und wir keinerlei Haftung bei technischer Beanstandung und eventuelle Folgeschäden übernehmen. Keine ABE. Artikel ist NICHT vom Hersteller freigegeben. Sie sind für die jeweiligen Fahrzeug-Typen passgenau hergestellt!